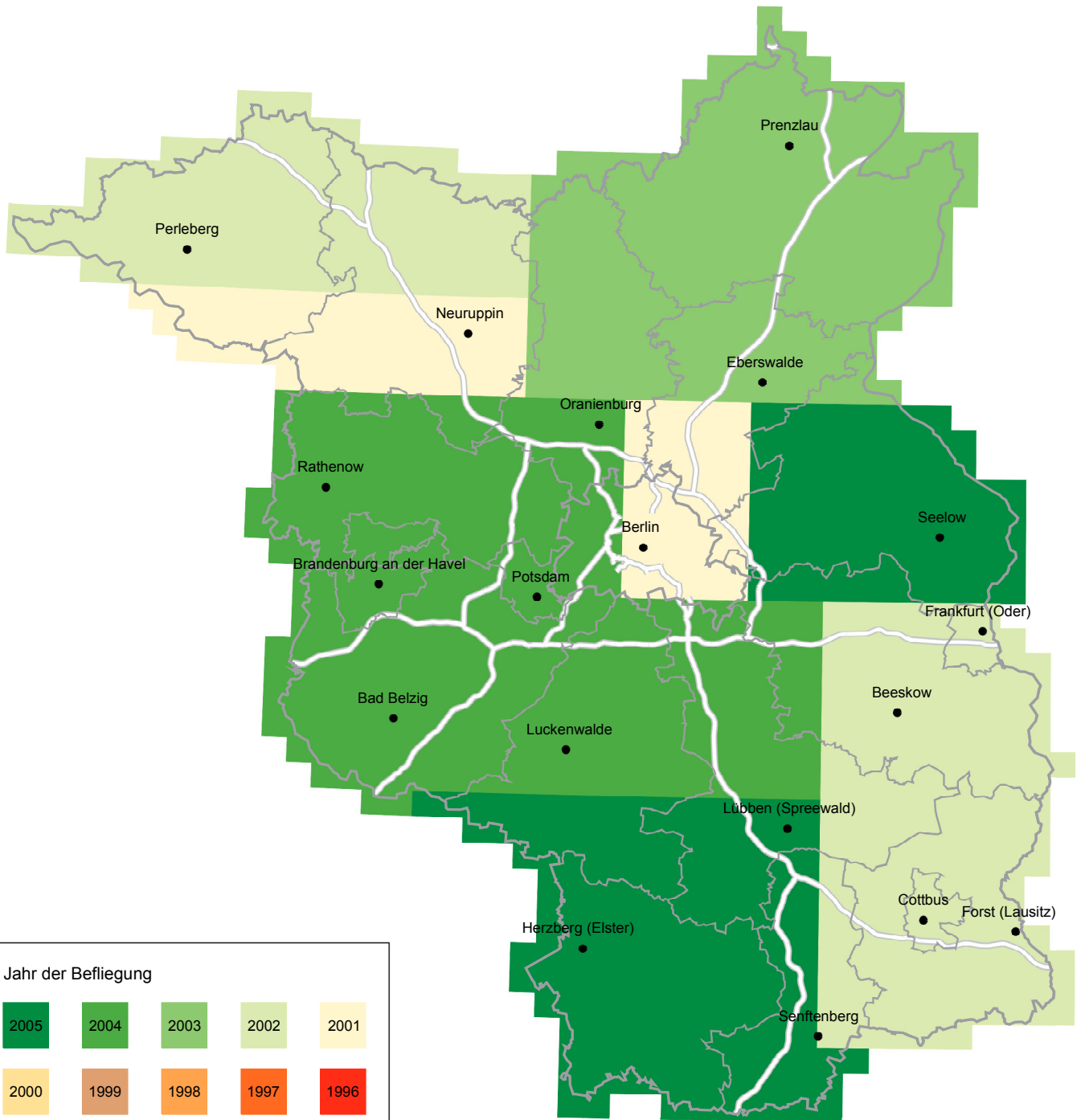




**- Aktualitätsübersicht -**  
**Digitale Orthophotos 100 cm farbig (DOP100g 2001-2005)**



**Jahr der Befliegung**

2005	2004	2003	2002	2001
2000	1999	1998	1997	1996

 älter  
 Daten anderer Bundesländer

Die Aktualitätsangabe gilt für das Land Brandenburg.  
 Die Aktualität eines anderen Bundeslandes kann davon abweichen.

Stand: 25.08.2016