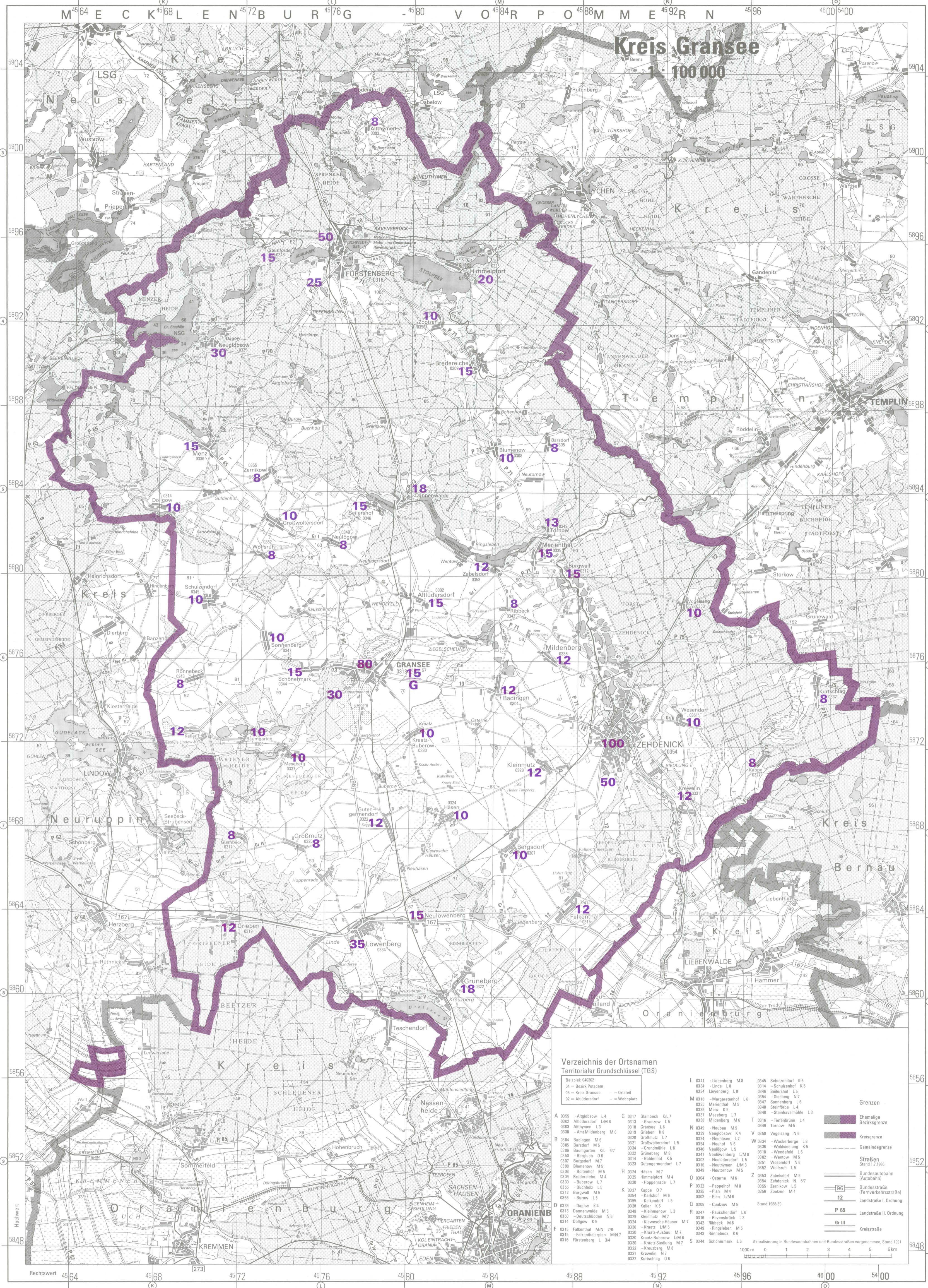




Landkreis Gransee

1 : 100 000



BODENRICHTWERTKARTE

LANDKREIS GRANSEE

Maßstab 1 : 100 000

Herausgeber:

Gutachterausschuß für Grundstückswerte
Geschäftsstelle des Gutachterausschusses
beim Kataster- und Vermessungsamt

O - 1440 Oranienburg, Otto-Nuschke-Str. 30

Stand: 31. Dezember 1991

ERLÄUTERUNGEN:

Die Richtwerte sind Bodenwerte in DM je m². Es sind aufgrund der Kaufpreissammlung ermittelte durchschnittliche Lagewerte für Grundstücke eines Gebietes mit im wesentlichen gleichen Nutzungs- und Wertverhältnissen. Bei der Ermittlung der Bodenrichtwerte wurde unterstellt, daß die Grundstücke ortsüblich erschlossen sind. Es ist zu erwarten, daß in bestimmten Fällen Erschließungsbeiträge erbracht werden müssen. Die Höhe der Beiträge ist im Einzelfall bei den Gemeinden zu erfragen. Die Erschließungsbeitragsituation richtet sich nach den jeweiligen ortsüblichen Satzungen und Beschlüssen.

Da eine verbindliche rechtsgültige Bauleitplanung noch aussteht, sind die Grenzen der Leitbezirke in der Karte nicht gekennzeichnet.

Für Gebiete, in denen noch nicht genügend auswertbares Datenmaterial vorliegt, wurden Werte aus anderen, vergleichbaren Gebieten herangezogen und auf die jeweils zutreffenden wertbestimmenden Merkmale abgestimmt. Differenzierungen zwischen den Gemeinden ergeben sich aus der unterschiedlichen territorialen Lage im Kreisgebiet, der Infrastruktur sowie weiteren speziellen Wertmerkmalen.

Im einzelnen bezeichnen Richtwerte
ohne Buchstaben Wohnbauflächen und gemischte Bauflächen,
Werte im Stadtkernbereich
mit „G“ gewerbliche Bauflächen

Ein Richtwert ist bezogen auf ein Grundstück, dessen Eigenschaften für dieses Gebiet typisch sind. Abweichungen des einzelnen Grundstückes in den wertbestimmenden Eigenschaften – wie Erschließungszustand, spezielle Lage, Art und Maß baulicher Nutzung, Bodenbeschaffenheit und Grundstücksgestaltung – bewirken Abweichungen seines Verkehrswertes vom Richtwert.

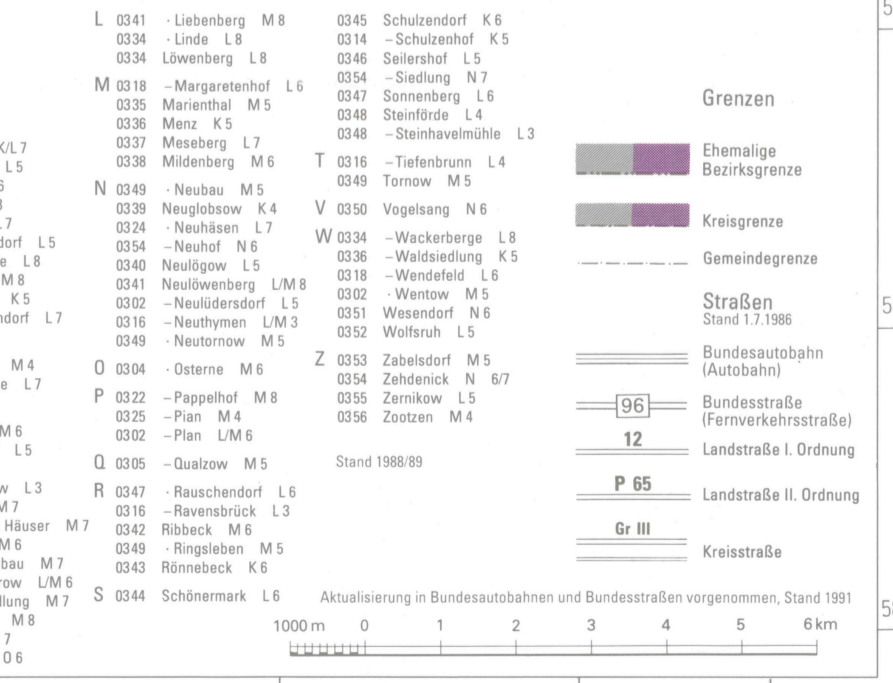
Die Richtwerte sind gemäß § 196 des Baugesetzbuches (BauGB) vom 08.12.1986 und gemäß § 11 der Verordnung über die Gutachterausschüsse für Grundstückswerte (Gutachterausschubverordnung B-GAVOB) vom 18.06.1991/Gesetz- und Verordnungsblatt für das Land Brandenburg Nr. 17 vom 25.07.1991 durch den Gutachterausschuß für Grundstückswerte im Kreis Gransee ermittelt und am 15.04.92 beschlossen worden.

Diese Karte ist gesetzlich geschützt. Vervielfältigungen nur mit Erlaubnis des Landesvermessungsamtes Brandenburg. Als Vervielfältigung gelten z.B. Nachdruck, Fotokopie, Mikroverfilmung, Digitalisieren, Scannen sowie Speicherung auf Datenträger.

Kartographie und Druck:
© Landesvermessungsamt Brandenburg
Kartengrundlage:
Topographische Karte 1 : 100 000 (Ausgabe für die Volkswirtschaft)

Verzeichnis der Ortsnamen Territorialer Grundschlüssel (TGS)

0300	Althausen L4
0301	Altendorf LM6
0302	Altensee L4
0303	Ant-Mildenberg M6
0304	Badgum M6
0305	Badgum M5
0306	Baumgarten KL 67
0307	Bergsch D6
0308	Bergsch M7
0309	Birnau M5
0310	Bornhof M5
0311	Bredeliche M4
0312	Buchholz L5
0313	Burgwall M5
0314	Burau L5
0315	Dagow K4
0316	Dannewalde M5
0317	Deuchowen N6
0318	Döllow K5
0319	Eigenheim L5
0320	Falkenthal MN 78
0321	Falkenberg MN7
0322	Falkenberg L34
0323	Glabbeck KL7
0324	Granow L5
0325	Grieben K8
0326	Grömmitz L7
0327	Grömmitz L5
0328	Grundühle L8
0329	Güldenau K5
0330	Güldenau L7
0331	Häfen M7
0332	Himmelhof M4
0333	Hohenbruch L7
0334	Hoppenrade L5
0335	Kapp D7
0336	Karlshof M6
0337	Karow L5
0338	Keller K6
0339	Kleinmütz KL 67
0340	Kleinmütz M5
0341	Kleinmütz M7
0342	Kleinmütz M8
0343	Kleinmütz M9
0344	Kleinmütz M10
0345	Kleinmütz M11
0346	Kleinmütz M12
0347	Kleinmütz M13
0348	Kleinmütz M14
0349	Kleinmütz M15
0350	Kleinmütz M16
0351	Kleinmütz M17
0352	Kleinmütz M18
0353	Kleinmütz M19
0354	Kleinmütz M20
0355	Kleinmütz M21
0356	Kleinmütz M22
0357	Kleinmütz M23
0358	Kleinmütz M24
0359	Kleinmütz M25
0360	Kleinmütz M26
0361	Kleinmütz M27
0362	Kleinmütz M28
0363	Kleinmütz M29
0364	Kleinmütz M30
0365	Kleinmütz M31
0366	Kleinmütz M32
0367	Kleinmütz M33
0368	Kleinmütz M34
0369	Kleinmütz M35
0370	Kleinmütz M36
0371	Kleinmütz M37
0372	Kleinmütz M38
0373	Kleinmütz M39
0374	Kleinmütz M40
0375	Kleinmütz M41
0376	Kleinmütz M42
0377	Kleinmütz M43
0378	Kleinmütz M44
0379	Kleinmütz M45
0380	Kleinmütz M46
0381	Kleinmütz M47
0382	Kleinmütz M48
0383	Kleinmütz M49
0384	Kleinmütz M50
0385	Kleinmütz M51
0386	Kleinmütz M52
0387	Kleinmütz M53
0388	Kleinmütz M54
0389	Kleinmütz M55
0390	Kleinmütz M56
0391	Kleinmütz M57
0392	Kleinmütz M58
0393	Kleinmütz M59
0394	Kleinmütz M60
0395	Kleinmütz M61
0396	Kleinmütz M62
0397	Kleinmütz M63
0398	Kleinmütz M64
0399	Kleinmütz M65
0400	Kleinmütz M66
0401	Kleinmütz M67
0402	Kleinmütz M68
0403	Kleinmütz M69
0404	Kleinmütz M70
0405	Kleinmütz M71
0406	Kleinmütz M72
0407	Kleinmütz M73
0408	Kleinmütz M74
0409	Kleinmütz M75
0410	Kleinmütz M76
0411	Kleinmütz M77
0412	Kleinmütz M78
0413	Kleinmütz M79
0414	Kleinmütz M80
0415	Kleinmütz M81
0416	Kleinmütz M82
0417	Kleinmütz M83
0418	Kleinmütz M84
0419	Kleinmütz M85
0420	Kleinmütz M86
0421	Kleinmütz M87
0422	Kleinmütz M88
0423	Kleinmütz M89
0424	Kleinmütz M90
0425	Kleinmütz M91
0426	Kleinmütz M92
0427	Kleinmütz M93
0428	Kleinmütz M94
0429	Kleinmütz M95
0430	Kleinmütz M96
0431	Kleinmütz M97
0432	Kleinmütz M98
0433	Kleinmütz M99
0434	Kleinmütz M100
0435	Schönendorf K8
0436	Schulendorf K5
0437	Selenhof L5
0438	Sieding N7
0439	Sonnenberg L6
0440	Standelle L4
0441	Stanhövelmühle L3
0442	Meiners L7
0443	Mildenberg M6
0444	Neuloh L4
0445	Neuloh N6
0446	Neuloh N7
0447	Neuloh N8
0448	Neuloh N9
0449	Neuloh N10
0450	Neuloh N11
0451	Neuloh N12
0452	Neuloh N13
0453	Neuloh N14
0454	Neuloh N15
0455	Neuloh N16
0456	Neuloh N17
0457	Neuloh N18
0458	Neuloh N19
0459	Neuloh N20
0460	Neuloh N21
0461	Neuloh N22
0462	Neuloh N23
0463	Neuloh N24
0464	Neuloh N25
0465	Neuloh N26
0466	Neuloh N27
0467	Neuloh N28
0468	Neuloh N29
0469	Neuloh N30
0470	Neuloh N31
0471	Neuloh N32
0472	Neuloh N33
0473	Neuloh N34
0474	Neuloh N35
0475	Neuloh N36
0476	Neuloh N37
0477	Neuloh N38
0478	Neuloh N39
0479	Neuloh N40
0480	Neuloh N41
0481	Neuloh N42
0482	Neuloh N43
0483	Neuloh N44
0484	Neuloh N45
0485	Neuloh N46
0486	Neuloh N47
0487	Neuloh N48
0488	Neuloh N49
0489	Neuloh N50
0490	Neuloh N51
0491	Neuloh N52
0492	Neuloh N53
0493	Neuloh N54
0494	Neuloh N55
0495	Neuloh N56
0496	Neuloh N57
0497	Neuloh N58
0498	Neuloh N59
0499	Neuloh N60
0500	Neuloh N61
0501	Neuloh N62
0502	Neuloh N63
0503	Neuloh N64
0504	Neuloh N65
0505	Neuloh N66
0506	Neuloh N67
0507	Neuloh N68
0508	Neuloh N69
0509	Neuloh N70
0510	Neuloh N71
0511	Neuloh N72
0512	Neuloh N73
0513	Neuloh N74
0514	Neuloh N75
0515	Neuloh N76
0516	Neuloh N77
0517	Neuloh N78
0518	Neuloh N79
0519	Neuloh N80
0520	Neuloh N81
0521	Neuloh N82
0522	Neuloh N83
0523	Neuloh N84
0524	Neuloh N85
0525	Neuloh N86
0526	Neuloh N87
0527	Neuloh N88
0528	Neuloh N89
0529	Neuloh N90
0530	Neuloh N91
0531	Neuloh N92
0532	Neuloh N93
0533	Neuloh N94
0534	Neuloh N95
0535	Neuloh N96
0536	Neuloh N97
0537	Neuloh N98
0538	Neuloh N99
0539	Neuloh N100
0540	Neuloh N101
0541	Neuloh N102
0542	Neuloh N103
0543	Neuloh N104
0544	Neuloh N105
0545	Neuloh N106
0546	Neuloh N107
0547	Neuloh N108
0548	Neuloh N109
0549	Neuloh N110
0550	Neuloh N111
0551	Neuloh N112
0552	Neuloh N113
0553	Neuloh N114
0554	Neuloh N115
0555	Neuloh N116
0556	Neuloh N117
0557	Neuloh N118
0558	Neuloh N119
0559	Neuloh N120
0560	Neuloh N121
0561	Neuloh N122
0562	Neuloh N123
0563	Neuloh N124
0564	Neuloh N125
0565	Neuloh N126
0566	Neuloh N127
0567	Neuloh N128
0568	Neuloh N129
0569	Neuloh N130
0570	Neuloh N131
0571	Neuloh N132
0572	Neuloh N133
0573	Neuloh N134
0574	Neuloh N135
0575	Neuloh N136
0576	Neuloh N137
0577	Neuloh N138
0578	Neuloh N139
0579	Neuloh N140
0580	Neuloh N141
0581	Neuloh N142
0582	Neuloh N143
0583	Neuloh N144
0584	Neuloh N145
0585	Neuloh N146
0586	Neuloh N147
0587	Neuloh N148
0588	Neuloh N149
0589	Neuloh N150
0590	Neuloh N151
0591	Neuloh N152
0592	Neuloh N153
0593	Neuloh N154
0594	Neuloh N155
0595	Neuloh N156
0596	Neuloh N157
0597	Neuloh N158
0598	Neuloh N159
0599	Neuloh N160
0600	Neuloh N161
0601	Neuloh N162
0602	Neuloh N163
0603	Neuloh N164
0604	Neuloh N165
0605	Neuloh N166
0606	Neuloh N167
0607	Neuloh N168
0608	Neuloh N169
0609	Neuloh N170
0610	Neuloh N171
0611	Neuloh N172
0612	Neuloh N173
0613	Neuloh N174
0614	Neuloh N175
0615	Neuloh N176
0616	Neuloh N177
0617	Neuloh N178
0618	Neuloh N179
0619	Neuloh N180
0620	Neuloh N181
0621	Neuloh N182
0622	Neuloh N183
0623	Neuloh N184
0624	Neuloh N185
0625	Neuloh N186
0626	Neuloh N187
0627	Neuloh N188
0628	Neuloh N189
0629	Neuloh N190
0630	Neuloh N191
0631	Neuloh N192
0632	Neuloh N193
0633	Neuloh N194
0634	Neuloh N195
0635	Neuloh N196
0636	Neuloh N197
0637	Neuloh N198
0638	Neuloh N199
0639	Neuloh N200



Aktualisierung in Bundesautobahnen und Bundesstraßen vorgenommen, Stand 1991
1000m 0 1 2 3 4 5 6km