



Landkreis Perleberg

1 : 100 000

BODENRICHTWERTKARTE

LANDKREIS PERLEBERG

Maßstab 1 : 100 000

Herausgeber:

Gutachterausschuß für Grundstückswerte
Geschäftsstelle des Gutachterausschusses
beim Kataster- und Vermessungsamt

O - 2910 Perleberg, Berliner Str. 11

Tel.: 5 32 76

Stand: 31. Dezember 1992

ERLÄUTERUNGEN:

Der Gutachterausschuß für Grundstückswerte des Kreises Perleberg hat in seiner Sitzung am 23.02.1993 die in dieser Bodenrichtwertkarte angegebenen Bodenrichtwerte gemäß § 196 BauGB vom 08.12.1986 und der Gutachterausschufsverordnung des Landes Brandenburg (GAVOB) vom 18.06.1991 für den Stichtag 31.12.1992 ermittelt und beschlossen.

Der Bodenrichtwert ist der durchschnittliche Lagewert des Bodens für Grundstücke eines Gebietes (einer Zone), für die im wesentlichen gleiche Nutzungs- und Wertverhältnisse vorliegen. Er ist bezogen auf Quadratmeter Grundstücksfläche. Der Bodenrichtwert bezieht sich auf ein Grundstück, das für das jeweilige Gebiet (die jeweilige Zone) typisch ist (Richtwertgrundstück).

Soweit einzelne Grundstücke von der Eigenschaft des definierten Richtwertgrundstückes abweichen (z.B. in Art und Maß der baulichen Nutzung, Grundstücksfläche oder -zuschnitt), ergeben sich in der Regel Abweichungen vom Bodenrichtwert.

Irgendwelche Ansprüche, vor allem gegenüber den Trägern der Bauleitplanung oder den Baugenehmigungsbehörden, können weder aus den Bodenrichtwertangaben noch aus den Abgrenzungen der Bodenrichtwertzonen hergeleitet werden.

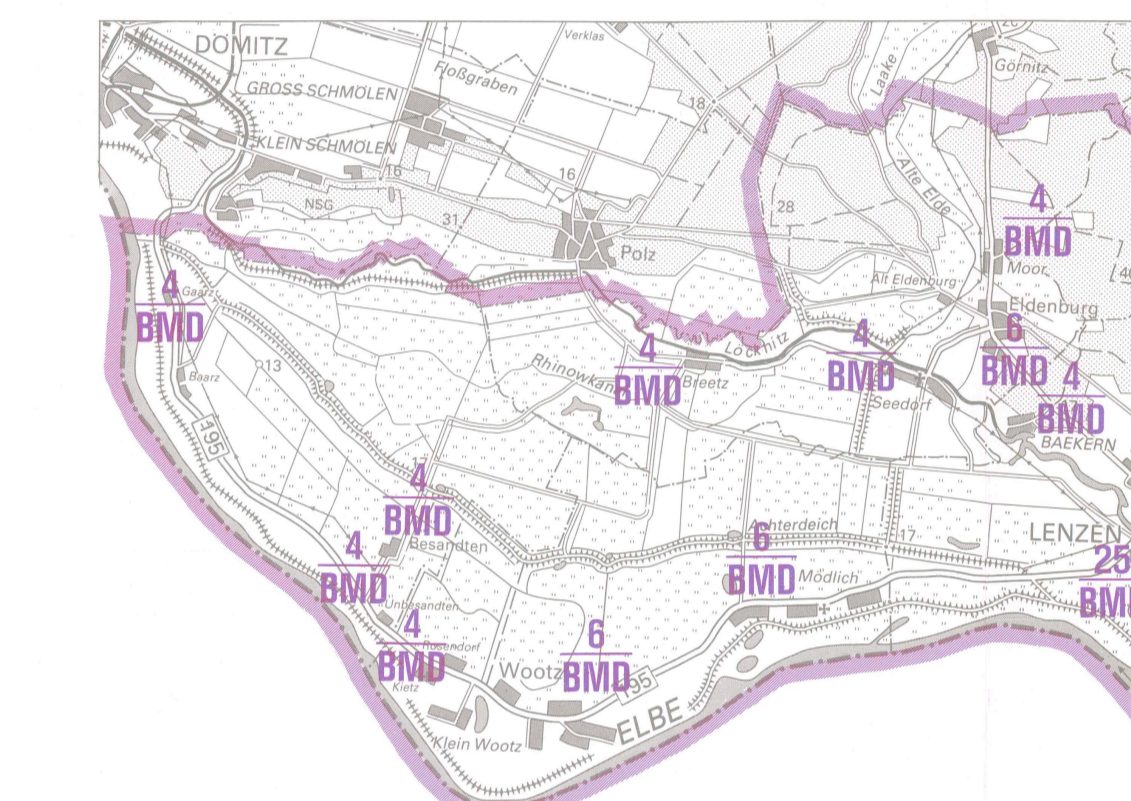
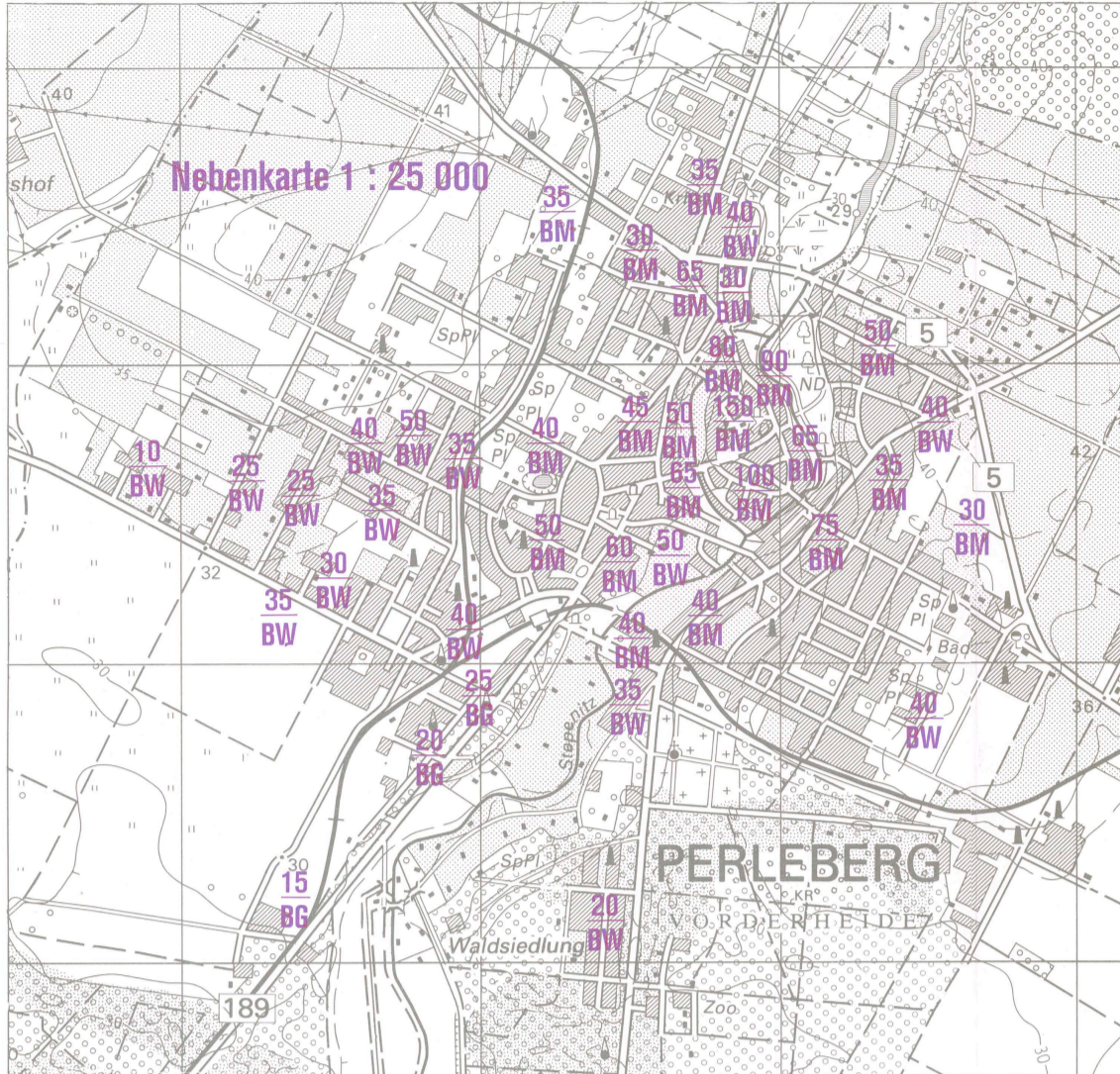
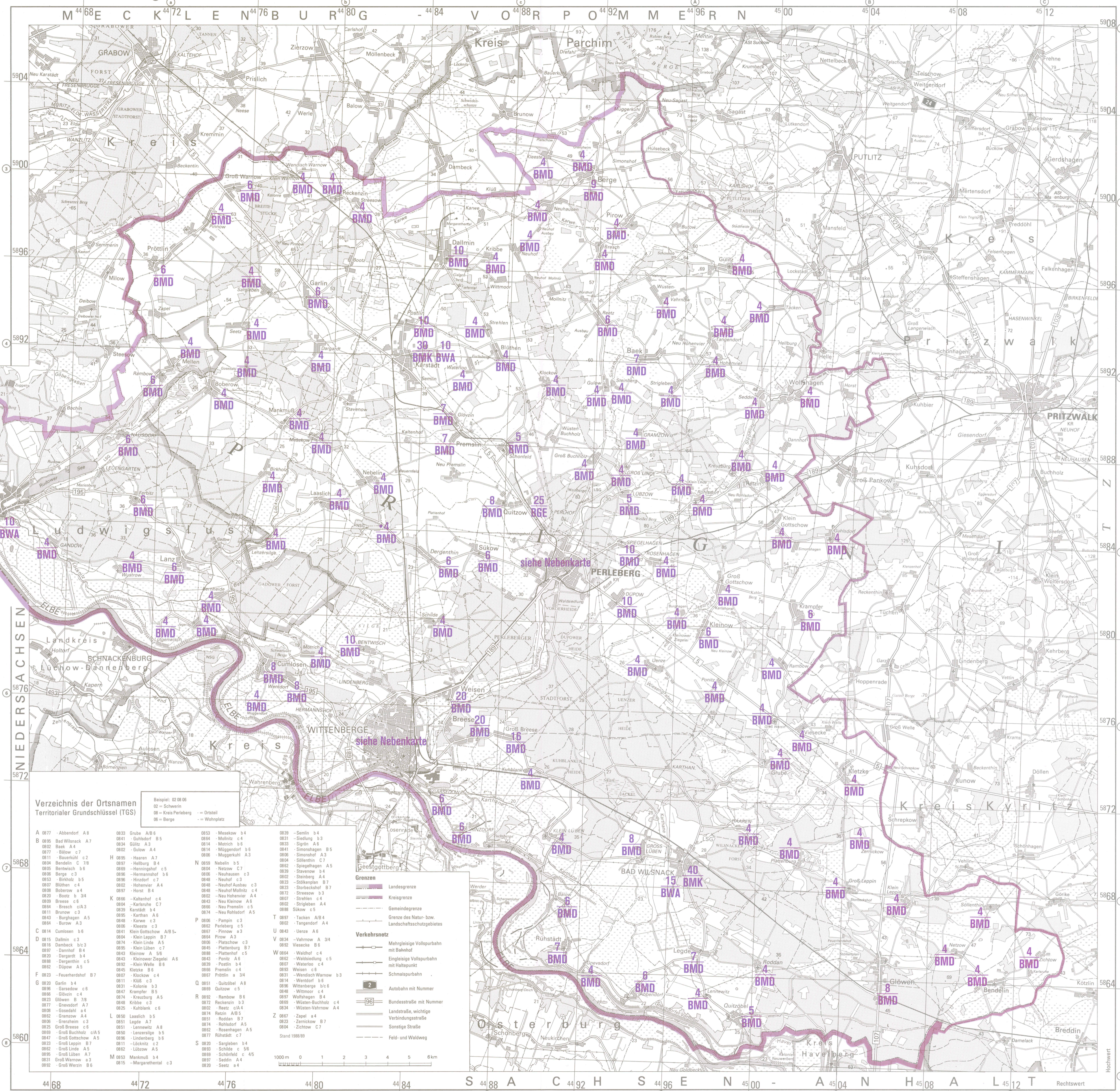
Die nach § 196 BauGB geforderten inhaltlichen Anforderungen an die Bodenrichtwerte können auf Grund der noch unzureichenden bzw. fehlenden Bauleitplanung nicht in vollem Umfang erreicht werden. Die Erschließungsbetragsituation richtet sich nach den jeweiligen ortsüblichen Satzungen und Beschlüssen, deren Höhe im Einzelfall bei den Gemeinden zu erfragen ist.

10	Bodenrichtwert in DM/m ²
BMD	Zustandsmerkmale
B	Baureifes Land
G	Gewerbliche Bauflächen
W	Wohnbauflächen
M	Gemischte Bauflächen
MD	Dorfgebiet
GE	Gewerbegebiet

Diese Karte ist gesetzlich geschützt. Vervielfältigungen nur mit Erlaubnis des Landesvermessungsamtes Brandenburg. Als Vervielfältigung gelten z.B. Nachdruck, Fotokopie, Mikroverfilmung, Digitalisieren, Scannen sowie Speicherung auf Datenträgern.

Kartographie und Druck:
© Landesvermessungsamt Brandenburg

Kartengrundlage:
Topographische Karte 1 : 100 000 bzw. 1 : 25 000 Ausg. f.d. Volksw.



Verzeichnis der Ortsnamen
Territorialer Grundschlüssel (TGS)

Beispiel: 02 08 08
08 = Kreis Perleberg
02 = Ortsteil
08 = Wohnplatz

A 0977 Abbandorf A 6	0933 Grube A/B 6	0934 Meesow b 4	0939 Seiml b 4
B 0998 Bad Wilsnack A 7	0941 Gutzdorf B 5	0944 Molitz c 4	0940 Siedlung b 3
0980 Bärk A 4	0943 Gütz A 3	0944 Mörz b 6	0941 Spitz A 6
0977 Bälitz c 7	0922 Gülow A 4	0914 Müggendorf b 6	0944 Simonsdorf B 5
0980 Bauditz c 7/8	0935 Haarn A 7	0909 Müggeloh A 3	0944 Söllentrop C 7
0990 Bärensch b 6	0987 Hainburg B 4	0909 Neuhof b 5	0985 Spiegelberg A 5
0993 Bärensch c 3	0989 Hennigsdorf c 5	0909 Neuhof c 2	0985 Steinberg A 4
0953 Birkholz b 5	0990 Hinzdorf c 7	0946 Neuhof c 3	0985 Steinberg B 7
0982 Birkow c 4	0982 Hohenauer A 4	0909 Neu-Molitz c 4	0982 Starbuckhof B 7
0982 Bode b 3/4	0987 Hörtz B 4	0982 Neu-Molitz c 4	0982 Strehlen c 4
0920 Breesch c 4	0984 Kallhof c 7	0909 Neuhof A 4	0982 Strahlen c 4
0954 Breesch c/A 3	0929 Karstfeld b 4	0909 Neuhof B 4	0982 Strahlen c 4
0911 Breuse c 4	0985 Karthaus A 6	0909 Neuhof c 3	0982 Strahlen c 4
0983 Burghagen A 5	0986 Klein A 6	0909 Neuhof c 3	0982 Strahlen c 4
0984 Burghagen A 5	0986 Klein c 3	0909 Neuhof c 3	0982 Strahlen c 4
0984 Burghagen A 5	0986 Klein c 3	0909 Neuhof c 3	0982 Strahlen c 4
0984 Burghagen A 5	0986 Klein c 3	0909 Neuhof c 3	0982 Strahlen c 4
0984 Burghagen A 5	0986 Klein c 3	0909 Neuhof c 3	0982 Strahlen c 4

Grenzen

- Landesgrenze
- Kreisgrenze
- Gemeindegrenze
- Grenze des Natur- bzw. Landschaftsschutzgebietes

Verkehrsnetz

- Mehrgleisige Vollspurbahn
- Einzelgleisige Vollspurbahn
- Mit Haltepunkt
- Schmalspurbahn
- Autobahn mit Nummer
- Bundesstraße mit Nummer
- Landstraße, wichtige Verbindungsstraße
- Sonstige Straße
- Feld- und Waldweg